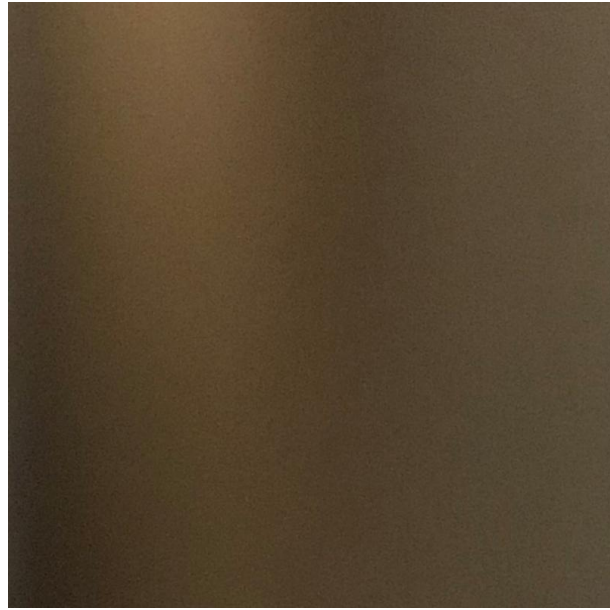


# Casamilano

Ottone BERN



Verniciatura applicata al metallo.

Non esporre agli agenti atmosferici o illuminazione diretta (faretti, spot).

Evitare il contatto con parti metalliche che causano graffi e abrasioni. Per la pulizia usare un panno morbido inumidito e asciugare. Non usare prodotti chimici, solventi, abrasivi, prodotti per la lucidatura del legno, alcool, diluenti, acetone (vedi scheda prodotto).

I colori visualizzati, per ragioni tecniche, sono puramente indicativi e possono differire dall'originale e variare in base alla disponibilità del materiale.

## Varianti Colore