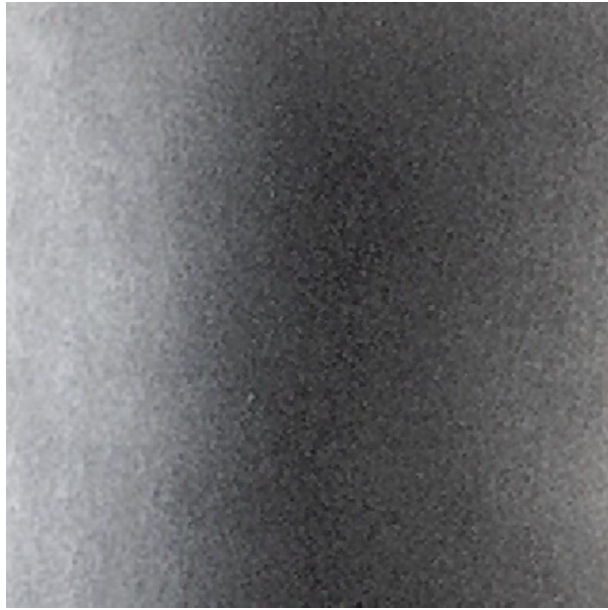


Casamilano

Silvergrey



Finitura realizzata a mano attraverso una lavorazione artigianale, applicabile sia al legno che al metallo. Spazzolatura e patinatura sono eseguite da artigiani locali altamente qualificati. Non esporre agli agenti atmosferici o illuminazione diretta (faretti, spot). Evitare il contatto con parti metalliche che causano graffi e abrasioni. Per la pulizia usare un panno morbido inumidito e asciugare. Non usare prodotti chimici, solventi, abrasivi, prodotti per la lucidatura del legno, alcool, diluenti, acetone (vedi scheda prodotto). I colori visualizzati, per ragioni tecniche, sono puramente indicativi e possono differire dall'originale e variare in base alla disponibilità del materiale.

Varianti Colore