

Casamilano

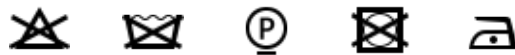
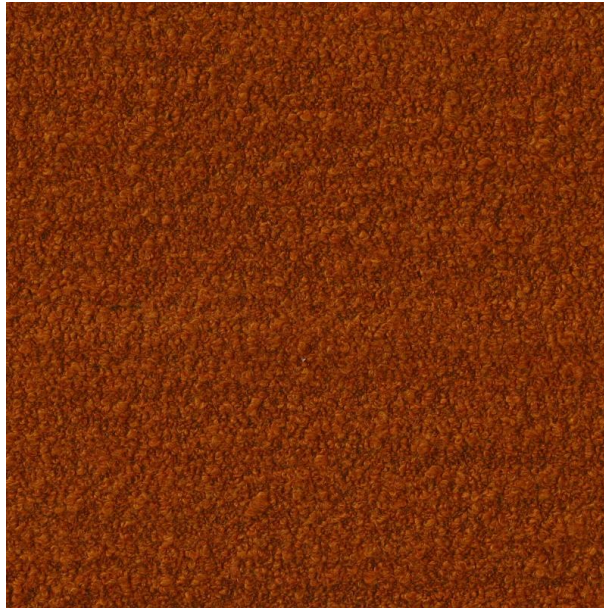
Ricciolone/39

Colore: Arancio

Tirella: Ricciolone

Categoria: Cat D

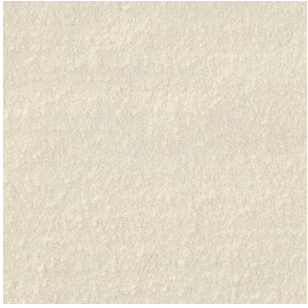
Ignifugo



<p class="MsoNormal">56% PC Acrylic, 15% PL Polyester, 12% VI Viscose, 11% CO Cotton, 6% LI Linen – H. cm 140 ± - 924 gr /ml - Xenotest 4 / 5 – Martindale 30.000 –Ignifugazione / Flammability California TB117-2013 / C&M BS5852.1.1979 /C&M EN1021.1.2 / NFPA 260:2019<o:p style="line-height: 14.98px;"></o:p>

<p class="MsoNormal">Questo tessuto è tinto in filo. Le eventuali irregolarità del filo devono essere considerate come una caratteristica del prodotto perché è un filato naturale. Le variazioni cromatiche da lotto a lotto devono essere considerate normali e devono essere valutate con la tolleranza usuale per questo tipo di tessuto. Smacchiatura con detergenti a secco tipo spray. I colori visualizzati, per ragioni tecniche, sono puramente indicativi e possono differire dall'originale e variare in base alla disponibilità del materiale.

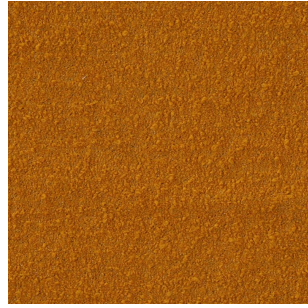
Varianti Colore



Ricciolone/1



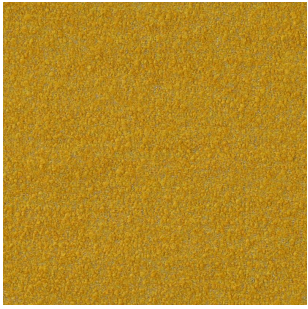
Ricciolone/1/1



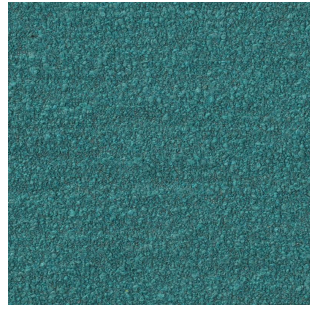
Ricciolone/20/1



Ricciolone/7



Ricciolone/5/1



Ricciolone/2



Ricciolone/98/2